



Rapport d'impact 2025





Introduction

03 Le mot du CEO

04 Notre constat

05 Que propose Treesition ?

Le mot du CEO

2025 pour Treesition

Chers investisseurs, chers partenaires,

Certaines années nous poussent à chercher la vitesse.
D'autres nous invitent à mieux nous ancrer.
Et parfois, ce sont ces années-là qui font naître les plus grands progrès.

2025 aura été une année charnière. Pas toujours simple, mais toujours décisive. Dans un contexte économique encore prudent et des dynamiques agricoles en mouvement, nous avons choisi de ne pas céder à la précipitation. Pendant que beaucoup cherchaient des solutions rapides, nous avons continué à construire patiemment, au rythme du terrain et du vivant.

Cette année, Treesition s'est surtout structuré et affirmé.

Nous avons renforcé nos équipes, clarifié nos méthodes et professionnalisé nos suivis de parcelles. Nos partenariats agricoles se sont élargis, avec de nouveaux terrains rigoureusement sélectionnés. Nos offres ont été revues et simplifiées pour mieux accompagner les investisseurs et rendre notre modèle plus lisible. Et sur le terrain, nos interventions ont gagné en régularité, en précision et en transparence.

2025 a aussi été une année de rencontres : visites chez nos partenaires, événements agricoles, COP territoriales... autant d'occasions pour porter notre vision et rappeler l'importance d'une agroforesterie utile, crédible et durable.

Cette année nous a rendus plus solides, plus clairs et plus sereins.
Elle a renforcé notre conviction : la valeur se construit sur le long terme, arbre après arbre, terrain après terrain.

Merci d'être à nos côtés et de continuer à croire en ce que nous plantons ensemble.



Notre constat

La déforestation fait rage partout dans le monde, et ses conséquences sont profondes et durables.

L'expansion de l'agriculture, l'exploitation du bois et les infrastructures humaines sont des facteurs majeurs de la déforestation mondiale. Même si des réglementations existent, la **destruction illégale** des forêts reste largement répandue.

Entre **2000** et **2024**, le monde a perdu plus de **500 millions d'hectares de forêts**, selon les dernières données internationales. En 2024, les pertes ont atteint près de **30 millions d'hectares**, un des niveaux les plus élevés enregistrés ces dernières années. Dans les régions tropicales, particulièrement importantes pour le climat, la perte de forêts reste critique : plus de **11 millions d'hectares** ont disparu en une seule année, dont une large partie dans des forêts anciennes, irremplaçables.

Cette déforestation contribue directement au changement climatique : moins de forêts signifie **une absorption du CO₂ beaucoup moins efficace**. Un arbre est un puits de carbone essentiel. Il régule l'atmosphère, au même titre que les océans qui eux aussi sont déjà fortement menacés.

Près d'un tiers des terres de la planète ont été transformées au cours des six dernières décennies. L'agriculture reste responsable d'environ 90 % de la déforestation dans les zones tropicales entre 2000 et 2018.

La FAO confirme également qu'en Afrique et en Asie, plus de 75 % de la déforestation est liée à la conversion en terres agricoles ; en Amérique du Sud et en Océanie, les pâturages sont le principal moteur de déforestation ; en Europe, ce sont surtout les infrastructures et l'expansion urbaine.

"Nous voici, sans doute l'être le plus intelligent qui ait jamais marché sur la planète Terre, avec cet extraordinaire cerveau, et pourtant nous détruisons la seule maison que nous ayons." – Jane Goodall

L'épargne, un facteur **non négligeable**

Selon les dernières données de la Banque Centrale Européenne, les banques de la zone euro financent chaque année plus de **150 millions de tonnes de CO₂** à travers leurs prêts et investissements. Une partie significative de ces émissions est liée aux secteurs fortement carbonés, notamment les énergies fossiles.

Votre épargne ne dort pas sur votre compte bancaire : elle est utilisée pour financer différents projets ou investissements réalisés par votre banque. Malheureusement, une part importante de ces financements en Europe continue d'être dirigée vers des activités qui contribuent au changement climatique.

Bien choisir où placer son argent est important : certes, il y a les facteurs de risque, les fluctuations de marché...

Mais si on vous disait que le marché du bois est stable, et antifragile ? C'est-à-dire qu'il est quasi **invulnérable aux crises politiques et économiques** ; quelque soit le gouvernement aux commandes, ou le taux de change de l'euro et du franc suisse, **l'arbre continuera de pousser**, et la demande en bois sera toujours présente.



Carte mondiale de la déforestation entre 2000 et 2024

● Gain de surface boisée

● Surface boisée

● Perte de surface boisée

source : **global forest watch**

Que propose Treesition ?

Une alternative à l'épargne classique

Nous proposons une solution pour **concilier agriculture et forêts** : l'agroforesterie. Cette méthode d'agriculture, vieille de 7 000 ans, consiste à planter des arbres sur les mêmes parcelles que d'autres essences ou élevages : céréales, vignes, animaux d'élevage...

En savoir plus sur l'agroforesterie

Notre modèle mélange **investissement rentable et agroforesterie**. Comment cela fonctionne ? Nous vous proposons d'investir

dans des **cultures de Paulownia**. Cet arbre, originaire d'Asie de l'Est, est un modèle de résilience et s'adapte à de **nombreux types d'environnements**.

Ses racines profondes le rendent **compatible avec les cultures céréalières et les vignobles**, tandis que ses grandes feuilles sont comestibles pour les animaux d'élevage.

En savoir plus sur le modèle Treesition

Le Paulownia, champion de l'absorption carbone

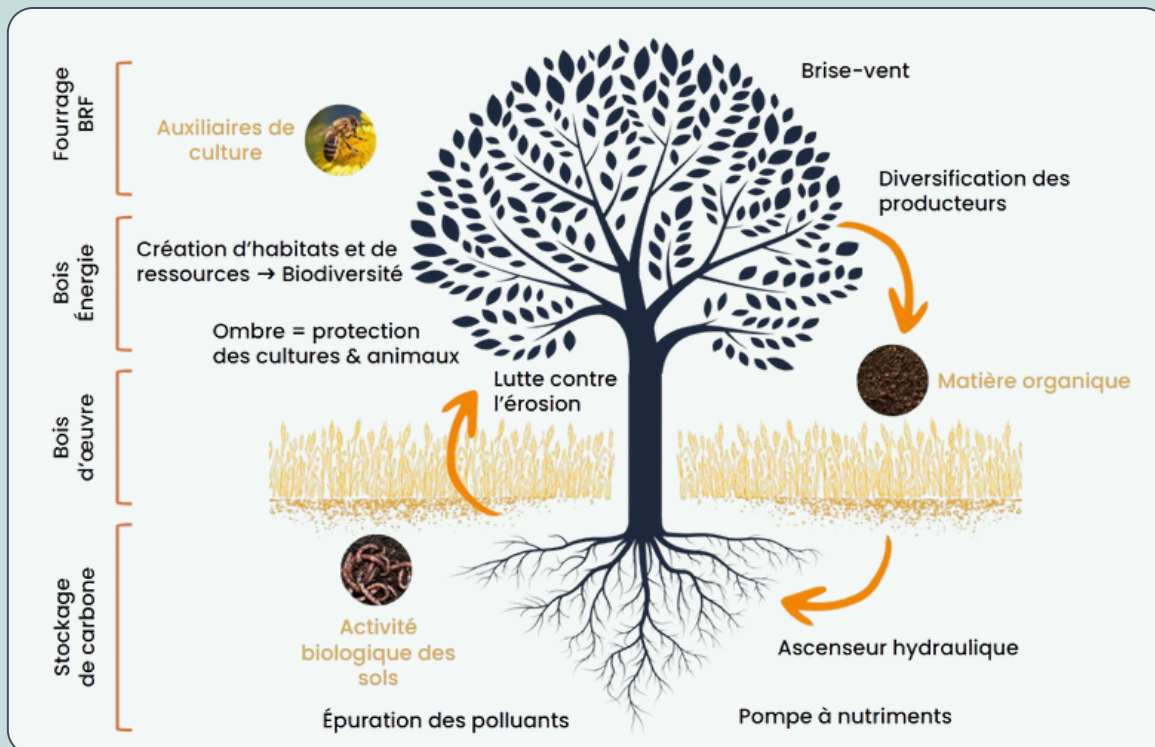
Le Paulownia possède une grande capacité d'absorption du CO₂ qui s'élève jusqu'à **55kg par an**, soit jusqu'à **10 fois plus que d'autres essences d'arbres**. De plus, il produit jusqu'à **4 fois plus d'oxygène** que d'autres essences classiques.

Ces caractéristiques surprenantes sont expliquées par un système biologique presque unique et une capacité de pousse impressionnante : **jusqu'à 3 mètres par an**, contre environ 0,5 mètres pour un chêne, par exemple.

De plus, Treesition propose un **modèle d'économie circulaire** qui favorise à la fois l'environnement, mais aussi **l'agriculteur et l'investisseur**. Votre investissement est rentable, et il permet de **diversifier les revenus de l'agriculteur** qui s'occupe de vos arbres.



Clairac, France



Notre impact

07 Nos chiffres de 2025

08 Nos nouveaux terrains

11 Impact écologique de nos arbres

12 Impact social

13 Nos plantations

14 Ils sont grands comment, ces arbres ?

Nos chiffres 2025

En 2024-2025, Treesition a consolidé son implantation sur l'ensemble du territoire avec des terrains soigneusement sélectionnés pour accueillir nos plantations de paulownias.

Grâce à nos partenaires agricoles engagés, nous avons pu assurer un suivi rigoureux et un développement homogène des parcelles.

3 nouveaux terrains plantés

Puylaroque, Razimet, Saint-Perdoux

11 500 arbres plantés en 2025

18 800 arbres plantés au total depuis 2022

1 034 tonnes de CO²

compensés en une année grâce à nos arbres soit l'équivalent de la consommation annuelle d'environ 65 à 70 foyers français



Nos terrains de 2025

SAINT-PERDOUX (SPE) 24

2 385 Arbres plantés cette année

Variété : Clone In Vitro 112

Croissance

Plantation récente (septembre 2025), mesures à venir

Sol

Limon argileux calcaire

Irrigation & fertilisation

- Cuve 6 500 L → 35 L/arbre
- Engrais Bio3G 200 g/arbre (477 kg total)
- Tests Fertiline sur 180 arbres

Travaux réalisés

- Deux passages vibroculteur
- Épandage d'engrais
- Deux arrosages supplémentaires

Santé & suivi

Aucune maladie, état général très bon



Nos terrains de 2025

PUYLAROCQUE (PUY) 82

5 287 arbres plantés cette année

Variété : Phoenix One

Croissance

Hauteur moyenne 1,10 m

Sol

Argilo-calcaire profond et homogène

Irrigation & fertilisation

- Système GAG enterré + gaine surface
- Pompe 15 m³/h, eau 3 000 450 L → 567 L/arbre
- 400 kg fertilisant soluble → 75,7 g/arbre

Travaux réalisés

- Installation fertigation + container d'irrigation
- Arrachage mauvaises herbes
- Mise en eau du GAG
- Entretien du système

Santé & suivi

Propre et saine



Nos terrains de 2025

RAZIMET (RAZ) 47

1216 Arbres plantés cette année

Variété : Clone In Vitro 112

Croissance

Plantation en octobre 2025, mesures à venir

Sol

Limono-sableux avec zones argileuses, 3 drains installés

Irrigation & fertilisation

- GAG enterré en cours d'installation
- Engrais de départ 90 g/arbre

Travaux réalisés

- Installation irrigation
- Clôture pour protection chevreuils

Santé & suivi

Jeunes plants en bon état, aucun problème à ce jour



Impact écologique en 2025



173 g d'intrants par arbre

Les intrants permettent de fertiliser le sol et favoriser la croissance du jeune arbre. Ils sont administrés par **fertirrigation**, c'est-à-dire qu'ils sont mélangés à l'eau de l'irrigation goutte-à-goutte pour optimiser l'efficacité de l'intrant.



1% de mortalité*

Dans les forêts tempérées et européennes, la mortalité naturelle des arbres se situe généralement entre 0,5 % et 1,5 % par an.

Sur l'ensemble de nos plantations 2025, les parcelles standards affichent une mortalité moyenne d'environ 1 %, un taux pleinement dans la norme et qui témoigne de la robustesse de notre modèle

Deux secteur à clairac "A3 et A4" présentent des taux plus élevés en raison de conditions spécifiques observées sur place, ce qui porte la mortalité globale de ces secteurs à 3 %. Ces écarts sont suivis de près par nos ingénieurs agronomes afin d'ajuster les pratiques culturales lorsque nécessaire.



301L d'eau par arbre

A titre de comparaison, **une douche de 10 minutes** consomme entre **80 et 100L d'eau**, et un pommier consomme plus de 1 000L d'eau par an. De plus, un Paulownia n'a besoin d'être irrigué que les **deux premières années de culture**, car son système racinaire devient ensuite assez développé pour être autonome le reste de sa vie. Sachant qu'une souche de Paulownia repousse ensuite jusqu'à 6 coupes, ce système est viable très longtemps.

Des tests ont également été réalisés avec une machine de plantation spécifique au Paulownia ou avec un système d'irrigation enterré, permettant de réduire encore davantage la consommation d'eau et de faciliter le travail en surface.

*Uniquement 90-95 % des arbres plantés sont vendus, le reste forme le stock tampon, assumé par Treesition pour limiter les risques.

*Statistiques en moyenne



Impact social en 2025



Pour nos partenaires agricoles

Chaque plantation génère un revenu médian basé sur le bail de fermage, doublé chaque année, ainsi qu'une prime finale variable entre 3 à 10 % de la valeur des arbres en fonction de leur contracts. Ce système garantit un bénéfice durable tout en valorisant le travail et l'entretien des plantations.



Localement

Nos plantations contribuent également à l'économie locale en générant des emplois pour les communautés environnantes. Entre entretien des parcelles, irrigation et travaux, ces activités offrent des opportunités de travail régulières et durables pour les habitants.



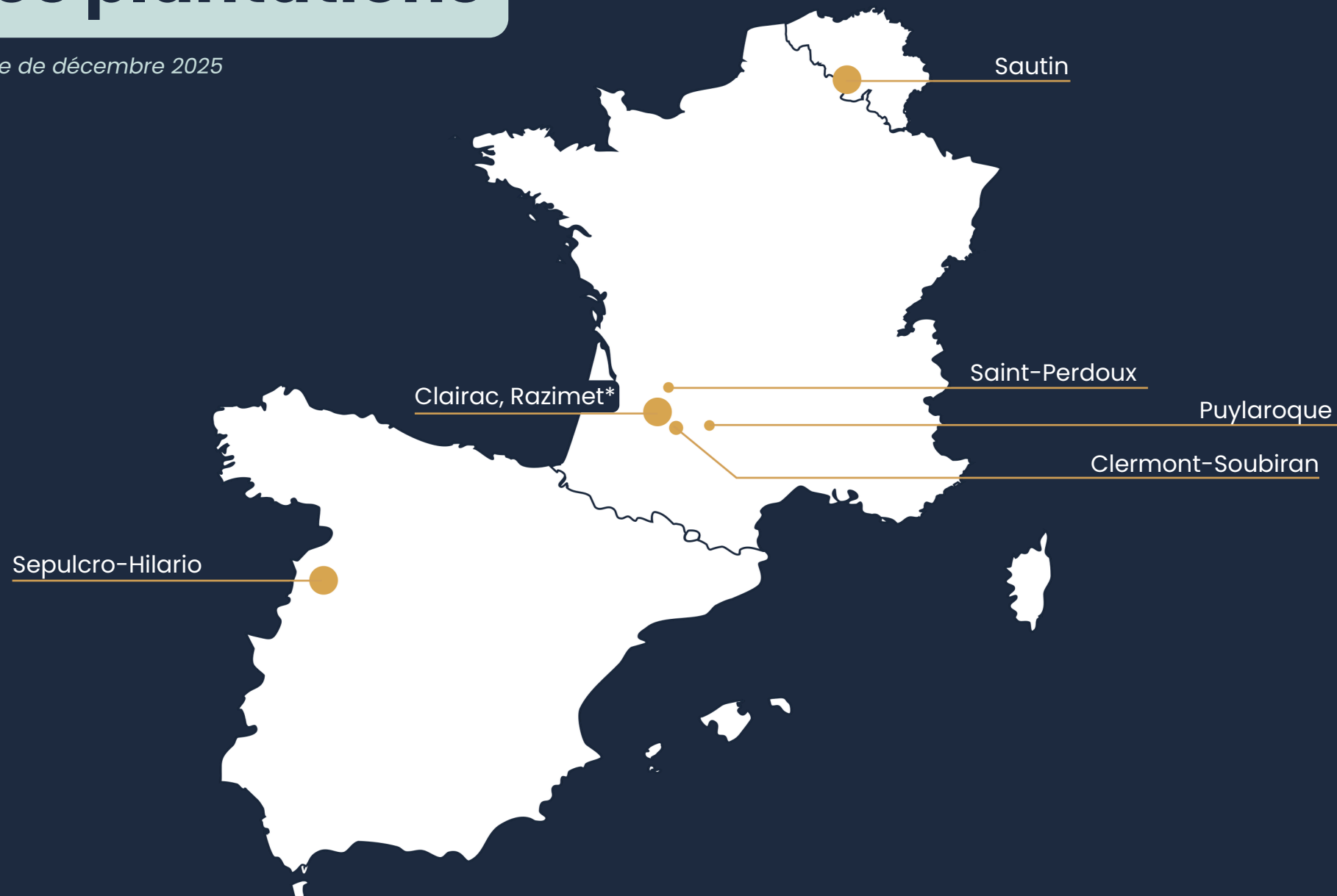
Sécurité et fiabilité*

Depuis le lancement de nos plantations, aucun sinistre assuré n'a été enregistré, témoignant de la robustesse de nos arbres et de la fiabilité de notre système de gestion.

*Aucun sinistre déclaré auprès de notre assurance à ce jour.

Nos plantations

à date de décembre 2025



*Mise en vente à venir

Ils sont **grands comment,** ces arbres ?

Nos dernières mesures montrent que, cette année, la hauteur et la largeur moyenne de nos arbres pour chaque terrain en fonction des secteurs est de :

Clairac

Secteur	Année de plantation	Hauteur moyenne (m)	Diamètre moyen (cm)
B1	2023	5,25	7,8
A1-A2	2023	3,6	6,1
B2	2024	1,6	2,5
A3-A5	2024-2025	0,9	2,3



Clairac, France

Ils sont **grands comment,** ces arbres ?

Saint Perdoux, Razimet

Secteur	Année de plantation	Hauteur moyenne (cm)	Circonférence / Diamètre (cm)	Notes
SPE	2025	–	–	Encore très jeunes Données en attente
RAZ	2025	–	–	Encore très jeunes Données en attente

Sautin

Secteur	Année de plantation	Hauteur moyenne (cm)	Circonférence / Diamètre (cm)
SAU A	2023	286	14
SAU B	2023	216	9,3



Sautin, Belgique

Ils sont **grands comment,** ces arbres ?

Puylaroque

Secteur	Année de plantation	Hauteur moyenne (cm)	Circonférence / Diamètre (cm)	Notes
PUY	2025	110	–	Possibilité de coupe technique l'an prochain

Sepulcro Hilario

Secteur	Année de plantation	Hauteur moyenne (cm)	Circonférence / Diamètre (cm)	Notes
SEH A	2024	99,1	–	Partie du secteur va recevoir la coupe technique l'an prochain
SEH B	2024	99,4	–	Partie du secteur va recevoir la coupe technique l'an prochain



Puylaroque, France

Clairac le suivi de croissance

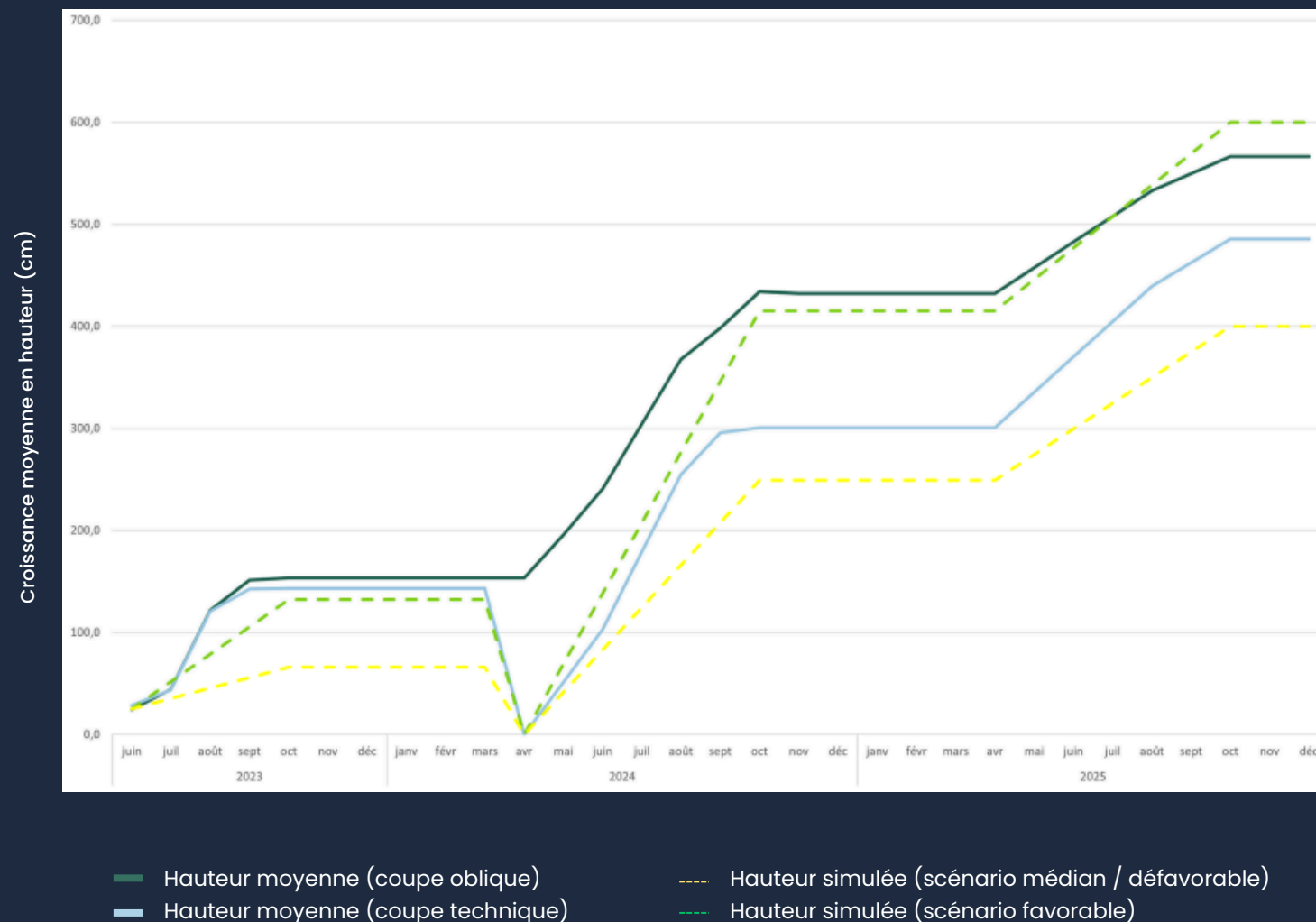
Nos ingénieurs mesurent régulièrement la hauteur et le diamètre moyen des arbres et comparent ces données à nos modèles internes :

- Scénario défavorable : croissance minimale attendue
- Scénario favorable : croissance optimale
- Croissance réelle 2025 : valeurs mesurées sur le terrain

Chaque parcelle est composée de plusieurs secteurs plantés à des dates différentes, ce qui peut entraîner des variations locales. Les graphiques ci-dessous présentent la croissance moyenne par parcelle, accompagnée de la plage de variation observée sur les différents secteurs, afin de refléter fidèlement la diversité de nos plantations.

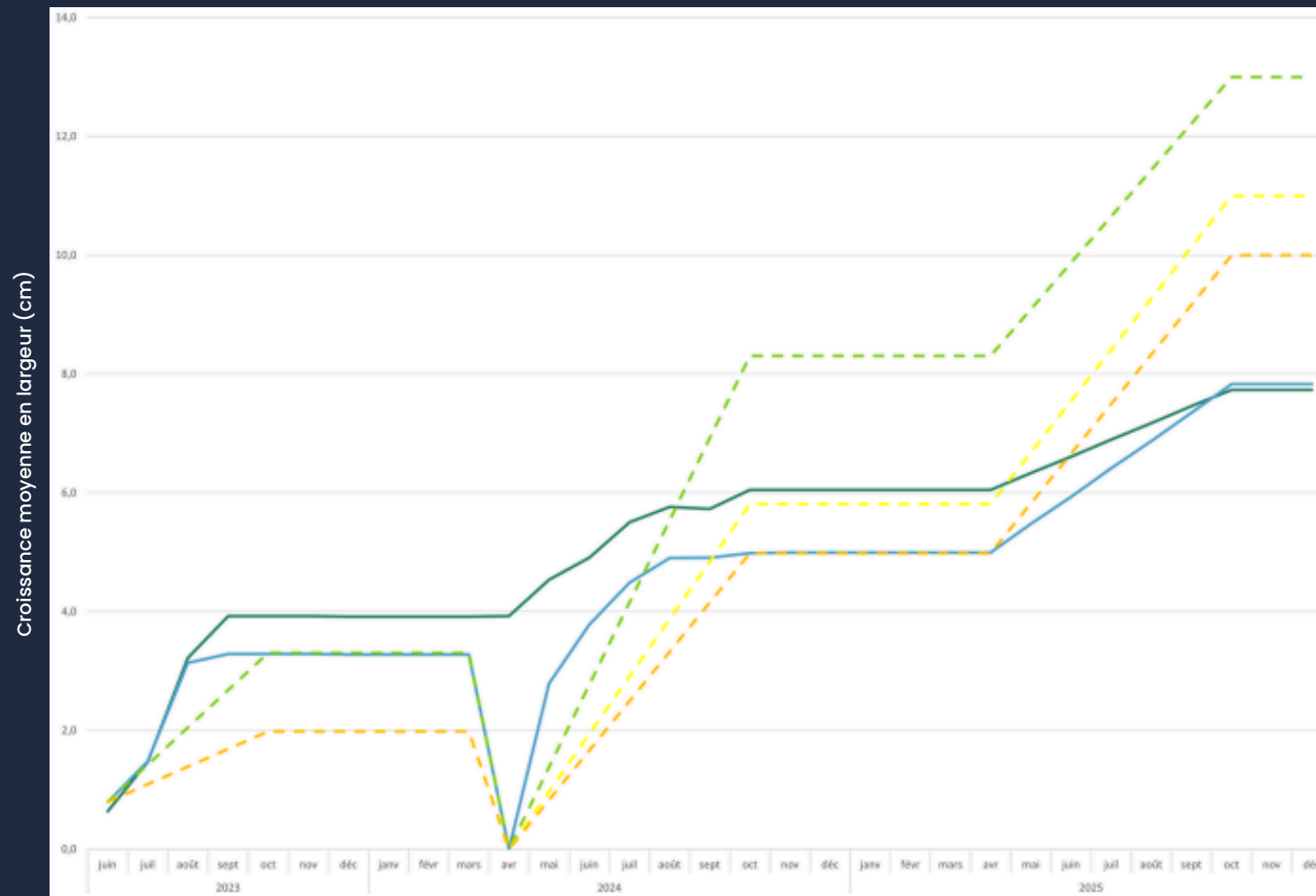
Voici ainsi quelques exemples de nos simulations et les résultats sur Clairac.

Schéma de l'évolution de la croissance en hauteur par rapport aux valeurs attendues (scénarios favorable, médian et défavorable) pour CLA_B1 en 2025



Clairac le suivi de croissance

Schéma de l'évolution de la croissance en largeur par rapport aux valeurs attendues (scénarios favorable, médian et défavorable) pour CLA_B1 en 2025



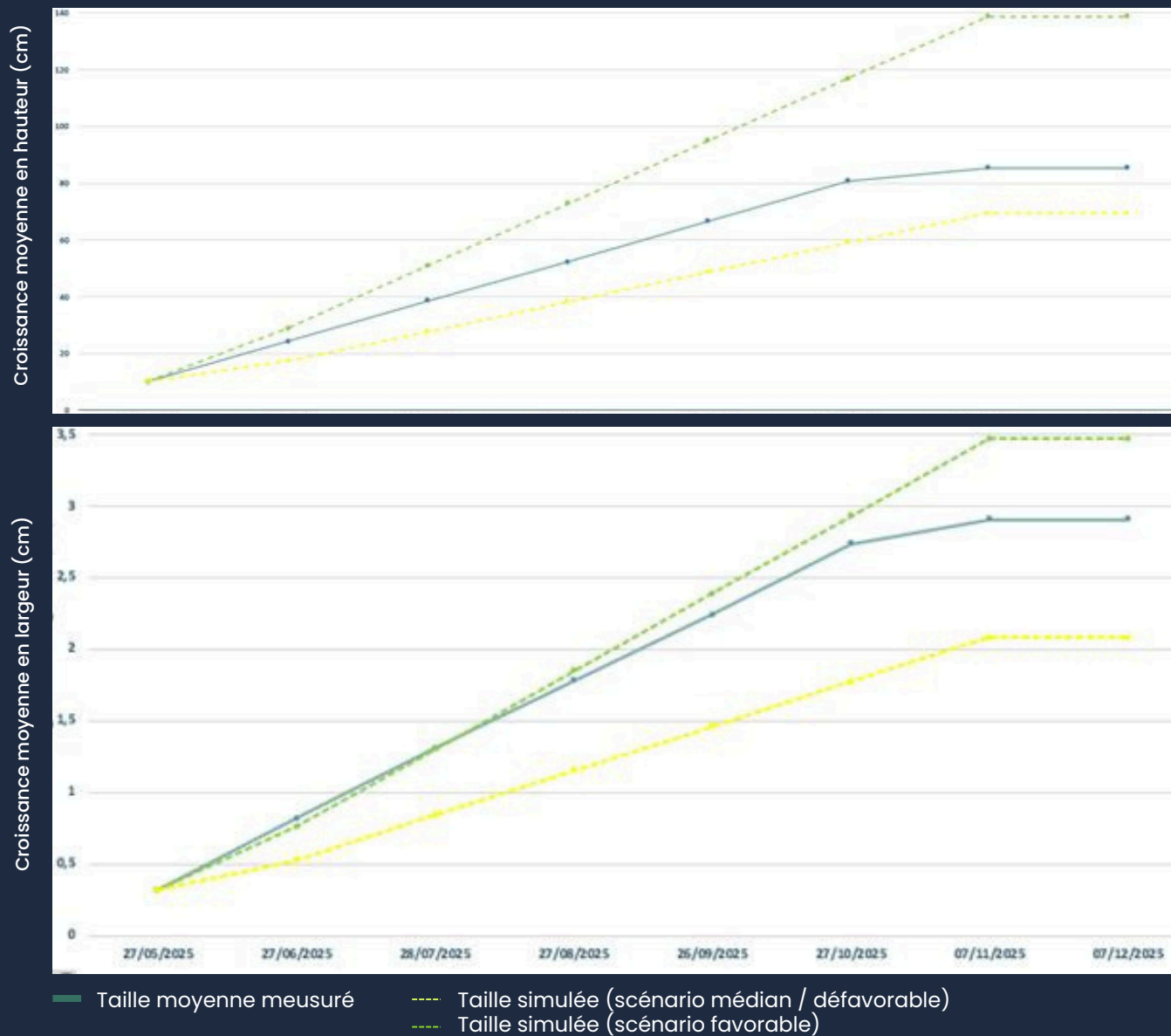
— Largeur moyenne (coupe oblique)
— Largeur moyenne (coupe technique)

--- Largeur simulée (scénario favorable)
--- Largeur simulée (scénario médian)
--- Largeur simulée (scénario défavorable)

Sepulcro Hilario

le suivi de croissance

Évolution de la croissance des arbres par rapport aux valeurs attendues (scénarios favorable, médian et défavorable) pour Sepulcro Hilario planté en 2025 (cm)



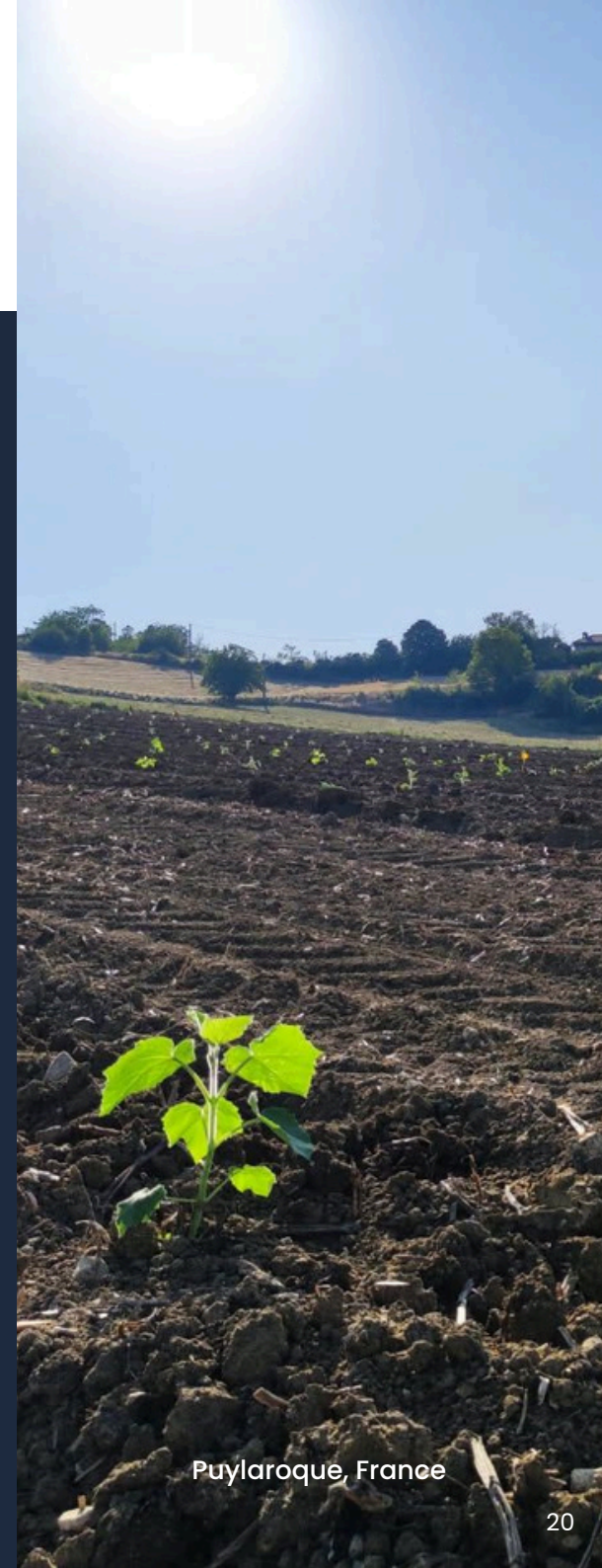
Puylaroque

le suivi de croissance

Évolution de la croissance des arbres par rapport aux valeurs attendues (scénarios favorable, médian et défavorable) pour Puylaroque 2025 (cm)



— Taille moyenne mesurée - - - Taille simulée (scénario médian / défavorable) - - - Taille simulée (scénario favorable)



Puylaroque, France



Nouveautés 2025

21 *Equitree*

22 *Une année riche en évolution !*

24 *Nos partenaires*

25 *Reconnaisances et distinctions*

SereniTree devient EquiTree

Après des échanges avec les gendarmes financiers, nous avons décidé de renommer le produit Serenitree en EquiTree, car ils estimaient que le nom Serenitree pouvait laisser entendre une absence de risque. Soucieux de rester alignés avec l'administration, nous avons donc opté pour ce nouveau nom.

Sepulcro-Hilario & Clermont-Soubiran

L'Equitree est un produit financier dont la finalité est **la production de bois avivé, sous forme de planches et de plateaux**. Cette offre a été conçue afin de générer un **impact environnemental positif**, en permettant aux investisseurs de participer activement à des projets de reforestation durable à un prix **abordable**.



J'investis 50 € par
arbre acquis



Treesition s'occupe
de la plantation et de
l'entretien de mes arbres



En fin de cycle,
mes arbres sont valorisés
et je reçois jusqu'à 65 €

Revenu brut potentiel – Achat ponctuel

En choisissant d'investir dans l'Equitree, vous pouvez obtenir un profit brut maximum de 15 € (id. 65 € – 50 €) par arbre sur un cycle de 10 ans, soit un rendement potentiel de 30 %.

Achat périodique



J'investis
mensuellement 48,75 €
par arbre acquis



Treesition s'occupe
de la plantation et de
l'entretien de mes arbres



En fin de cycle,
mes arbres sont valorisés
et je reçois jusqu'à 65 €

Revenu brut potentiel – Abonnement

En souscrivant à l'achat périodique mensuel EquiTree, vous pouvez obtenir un profit brut maximum de 16,25 €** (id. 65 € – 48,75 €) par arbre. L'offre reste applicable uniquement dans le cadre de la validité de la note d'information auprès des marchés financiers.



Une année riche en évolution !



Nouveaux membres de l'équipes

Cette année, Treesition a renforcé son équipe avec l'arrivée de nouveaux talents, venus soutenir la croissance et le développement de nos projets.

- Dimitri, notre ingénieur agronome, apporte son savoir-faire scientifique et pratique, supervisant les plantations, diversifiant les essences et développant des méthodes agroforestières innovantes.
- Rémi, notre nouvel technicien agricole, contribue directement sur le terrain, assurant la plantation, l'entretien et le suivi des parcelles avec expertise et rigueur.
- Yoann, en tant que community manager, joue un rôle clé pour maintenir le lien avec nos investisseurs, partager nos avancées et valoriser nos initiatives écologiques.
- Enfin, Pauline nous a rejoints en tant qu'alternante en communication, apportant sa créativité et son énergie pour gérer nos réseaux sociaux, créer du contenu engageant et suivre nos campagnes marketing.

Ensemble, ces talents viennent compléter notre équipe, renforcer nos capacités opérationnelles et soutenir notre mission : combiner investissement vert et impact environnemental positif.



Une année riche en événements et en expériences

Nous avons organisé notre toute première journée portes ouvertes, un succès retentissant qui a permis à nos partenaires et investisseurs de découvrir nos plantations et nos méthodes en direct. Plusieurs membres de l'équipe ont également eu l'opportunité de voyager chez nos partenaires agricoles pour se former, partager des bonnes pratiques et développer leurs compétences sur le terrain. Ces moments d'échange et de formation renforcent la cohésion de l'équipe et leur expertise, tout en consolidant nos relations avec les agriculteurs partenaires et en permettant à Treesition de continuer à innover et à optimiser ses projets agroforestiers.

Une année **riche en évolution !**



Conseillers en Gestion de Patrimoine (CGP) suisses.

Cette reconnaissance renforce la crédibilité de nos offres et confirme l'intérêt croissant pour les placements agroforestiers à impact.

Grâce à cette nouvelle collaboration, davantage d'investisseurs ont désormais accès à une solution transparente, durable et alignée sur leurs objectifs patrimoniaux.



Treesition a renforcé son réseau de partenaires agricoles,

véritables alliés sur le terrain pour garantir le succès de nos plantations. Parmi eux, Charles Caira et Michelle Mothes apportent leur savoir-faire et leur expérience locale pour assurer la gestion et l'entretien des parcelles, optimiser la croissance des arbres et appliquer des pratiques durables. Leur expertise contribue à maximiser l'impact écologique de chaque plantation, tout en soutenant la mission de Treesition : proposer des investissements verts alliant rentabilité et respect de l'environnement.

Nos nouveaux partenaires



Une société spécialisée dans la fabrication de composants pour l'horlogerie et la joaillerie de haute gamme



Agence de communication omnicanale française.



Cabinet spécialisé dans les conseils en gestion de patrimoine



Entreprise de transport et logistique française



Spécialistes en conseil d'entreprise, fiscalité, gestion, marketing, comptabilité et accompagne les sociétés.



Solution SaaS de covoiturage domicile-travail pour entreprises.



Réservation de jets privés d'affaires, qui intègre la durabilité et la transparence au cœur de son offre.



Incubateur - pépinière d'entreprises situé à la Technopole d'Agen



Groupe français leader dans les services RH aux entreprises et aux indépendants.



Offre des tiers-lieux hybrides combinant espaces de travail flexibles et mobilité verte.



Location longue durée de véhicules électriques (trottinettes, vélos, scooters) made in France.



Société suisse de conseil financier

Devenir partenaire de Treemotion

Reconnaitssances et enregistrement



Treesition est officiellement enregistrée auprès de l'AMF

Le 24 novembre 2025 marque une étape majeure pour Treesition : notre modèle est désormais enregistré auprès de l'Autorité des Marchés Financiers (AMF) en tant qu'Intermédiaire en Biens Divers, sous le **numéro d'enregistrement D-25-02**.

Cet enregistrement atteste de la rigueur de notre dispositif opérationnel et financier, ainsi que du niveau d'exigence que nous appliquons à chaque étape de la présentation de nos offres aux investisseurs jusqu'à la gestion de nos processus internes.

Il confirme que Treesition respecte un cadre strict de protection des investisseurs, prévu par le Code Monétaire et Financier.

Au-delà de cette reconnaissance, cet enregistrement vient renforcer la confiance de nos partenaires, investisseurs et de l'ensemble de notre communauté. Il représente une étape majeure dans la structuration de Treesition et dans la reconnaissance de notre modèle sur le marché français.

Treesition dispose également d'un numéro d'enregistrement AMF, accessible publiquement. Enfin, cette avancée s'inscrit aux côtés des autres régulations et validations qui encadrent notre activité

[Voir plus de médias qui parlent de nous](#)

Merci

à tous nos collaborateur(ice)s, partenaires, investisseurs.
2025 a été une belle année pour Treesion. Merci d'avoir lu
ce rapport d'impact. Pour en savoir plus :
www.treesition.com

